

Kortformsinstruktion

EAB-11

Sugelektrod-adapterbox



INTRO

- Enkel hantering. Adapterbox i fickformat för att ansluta 1 till 10 EKG sugelektroder
- Numeriskt kodade anslutningar, analogt med patientavledningar för elsäkerhetstestare för mätning av patenträckströmmar
- Universal 4 mm banan-adaptrar
- Adapterplattor av V2A högkvalitet polerat stål
- Enkelt underhåll
- Adapterkablage för anslutning av patientsimulator till EKG sugelektrodsystem

EAB-11 sugelektrod-adapterbox är till för en snabb och enkel test av sugelektrodsystem. Den kräver ingen ström och behöver inget underhåll eller kalibrering (utom möjligtvis manometern).

Sugelektroden ansluts till adapterplattorna som är av V2A polerat stål av hög kvalitet.

Därefter ansluts adapterkablage till en EKG-simulator eller elsäkerhetstestare för att på så sätt få dessa anslutna till sugelektrodsystemet. Adapterplattorna är kodade på samma sätt som EKG-kontakterna på en EKG-simulator/EKG-apparat och som patientanslutningarna på en elsäkerhetstestare. Sugelektroden kan även hållas på plats med medföljande kardborreband.

Det medföljer även en manometer för mätning av sugtrycket. Den fästs med bajonettfatning på kontakten på kortsidan av adapterboxen, och sedan placerar man den elektrod man vill mäta trycket på, på den kontaktplatta som har ett hål i centrum (plattan närmast manometern).

V G VÄND!

Postadress

Tesika Teknik AB
Björnstorps by
247 98 GENARP

Telefon

046-55 080

Telefax

046-55 082

E-post

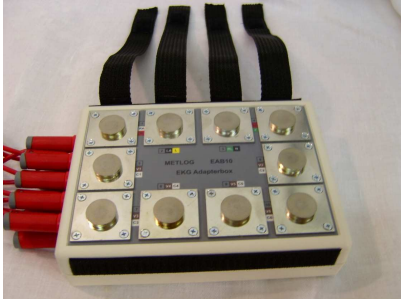
info@tesika.se

Hemsida

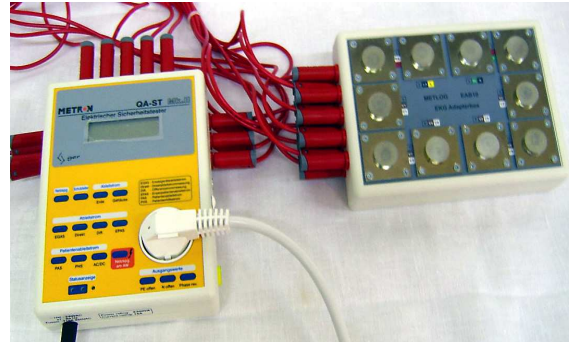
www.tesika.se

Några exempel på uppkopplingar

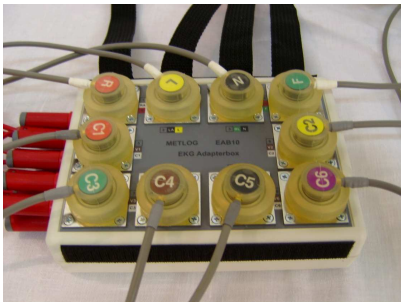
EAB-11 visas här med 4 kardborreband för att fixera sugelektroder



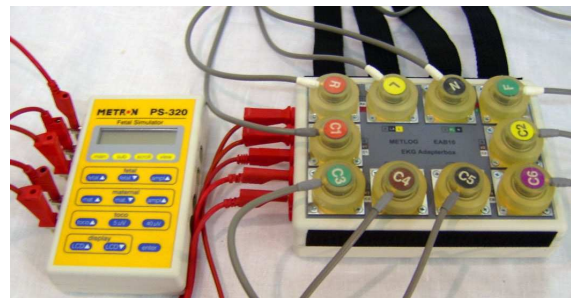
EAB-11 tillsammans med en elsäkerhetstestare för att mäta patientläckström



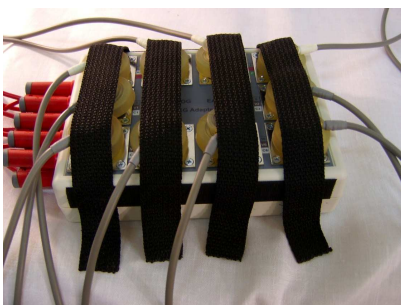
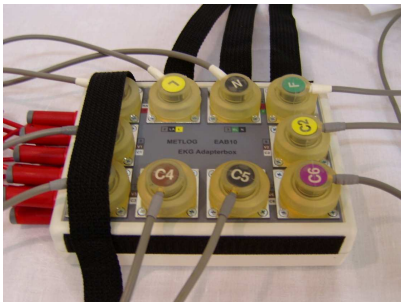
EAB-11 med 10 EKG sugelektroder



EAB11 tillsammans med en patient-simulator för simulering av EKG-signaler



Fixering av sugelektroderna



VIKTIGT!

Efter användning av EAB-11 är det viktigt att rengöra kontaktytorna uppe på instrumentet. Använd sprit eller lacknafta och torka torrt. Detta för att avlägsna ev rester av koksaltlösning som funnits på sugelektroderna. Saltlösningen kan reagera med kontaktytorna på EAB-11 och försämra kontakten med sugelektroderna. Rengöring av EAB-11's kontaktytor rekommenderas varje gång efter avslutad testning.